



**Adborth Ymgysylltu â Defnyddwyr  
Gwasanaeth y Blynyddoedd Cynnar Cwm  
Taf Morgannwg  
(Teuluoedd sydd â phlant rhwng 0-7 oed)**



# DIOLCH

**Dros y misoedd diwethaf, mae sawl achlysur ymgysylltu wedi'u cynnal ble mae rhieni/gwarcheidwaid wedi dweud eu dweud am wasanaethau'r blynyddoedd cynnar ym Merthyr Tudful, Rhondda Cynon Taf a Phen-y-bont ar Ogwr.**

**Ein nod oedd nodi'r rhwystrau sy'n atal teuluoedd rhag cael mynediad at y gwasanaethau y maen nhw'u hangen, a rhoi'r cyfle iddyn nhw rannu eu profiadau.**

**Cafwyd gwybodaeth o:**

- **4 achlysur yn Rhondda Cynon Taf**
- **1 achlysur yng Nghyngor Bwrdeistref Sirol Merthyr Tudful a 2 grŵp ffocws**
- **1 achlysur yng Nghyngor Bwrdeistref Pen-y-bont ar Ogwr ac 1 grŵp ffocws**



**Dyma beth y dywedoch chi...**

## Diffyg gweithgareddau i deuluoedd ymuno ynddyn nhw

Rydych chi eisiau gweithgareddau/gwasanaethau lleol a fforddiadwy sy'n cydfynd â bywyd teuluol.

Rydych chi eisiau dosbarthiadau/grwpiau oedran cymysg y mae modd i frodyr a chwiorydd eu mynychu.



Rydych chi eisiau i ragor o wasanaethau fod ar gael i rieni sengl

Hoffech chi gael rhagor o gyfleoedd i dadau gymryd rhan mewn grwpiau a gwasanaethau.

“Does dim llawer o lefydd i fynd ble mae modd i blant chwarae a rhieni gael coffi a sgwrs.”

“Does dim grwpiau i blant dan 5 oed – chwaraeon na chwarae”

“Mae modd i chi chwilio am wybodaeth ar Google, ond yn aml mae llawer o'r wybodaeth wedi dyddio”

## **Darpariaeth Gwasanaeth i Blant a Theuluoedd ag Anghenion Ychwanegol/lechyd**

**Rydych chi eisiau i  
wasanaethau fod yn  
ymatebol ac ar gael i'ch  
cefnogi chi pan fo angen.**

**Rydych chi eisiau  
rhagor o gymorth ac  
arweiniad yn ystod y  
broses ddiagnosis.**



**“Rydych chi eisiau i  
bob gwasanaeth/  
darpariaeth ddarparu  
ar gyfer plant ag  
ADY”**

**“Rydych chi eisiau  
cefnogaeth gyson”**

**“Rhestr aros ADY, diffyg cymorth ac ysgolion”**

**“Angen rhagor o gymorth ar gyfer ADY  
(ddim yn gwybod ble i ddod o hyd iddo)”**

**“Pan maen nhw'n gadael lleoliadau cyn  
oed ysgol, maen nhw'n cael eu gadael i  
wynebu popeth”**



## Y broses pontio a derbyn i'r ysgol

Roeddech chi'n ei chael hi'n anodd dod o hyd i wybodaeth am dderbyniadau i ysgolion a'r broses.

Yn ystod y cyfnod pontio, roeddech chi'n teimlo bod diffyg gweithio mewn partneriaeth rhwng gwasanaethau.



Yn ystod y cyfnod pontio i'r ysgol, mae'n debyg eich bod chi'n teimlo mai'r prif ffynonellau cymorth a gwybodaeth oedd lleoliadau cyn ysgol.

“Mae problemau’n dechrau mwy pan fyddan nhw’n dechrau addysg ac yn gadael lleoliadau cyn ysgol”

"Does dim modd edrych o gwmpas yr ysgol oni bai bod y plentyn wedi cofrestru i fynychu'r ysgol honno."

“Mae’r merched yn y lleoliadau cyn-ysgol yn bwynt gofal gwych ac yn bwynt cefnogaeth i bopeth”



## Cyfathrebu â gweithwyr iechyd proffesiynol

Rydych chi eisiau mwy o gyfathrebu/cyswllt â gweithwyr iechyd proffesiynol.

Rydych chi eisiau meithrin perthynas well â gweithwyr iechyd proffesiynol.



Hoffech chi i ymweliadau/cyswllt gael eu cynnal wyneb yn wyneb.

"Dydw i heb weld Ymwelydd Iechyd ers cryn dipyn. Rwy'n gwybod oherwydd does dim llawer o staff, ond wnaethon nhw ddim dweud hynny wrtha i, byddwn i wedi gwerthfawrogi hynny."

"Oni bai eich bod chi'n codi'r ffôn, dydych chi ddim yn cael cymorth na chyngor."

## Profiad teuluoedd a phlant sydd â Saesneg fel ail iaith

Rydych chi'n dibynnu ar gydweithwyr a ffrindiau i gael gwybodaeth am 'beth sydd ymlaen' yn eich ardal leol.

Mae ysgolion yn chwarae rhan allweddol wrth ddarparu mynediad at gyngor, cymorth ac er mwyn dangos y ffordd i ddisgyblion.



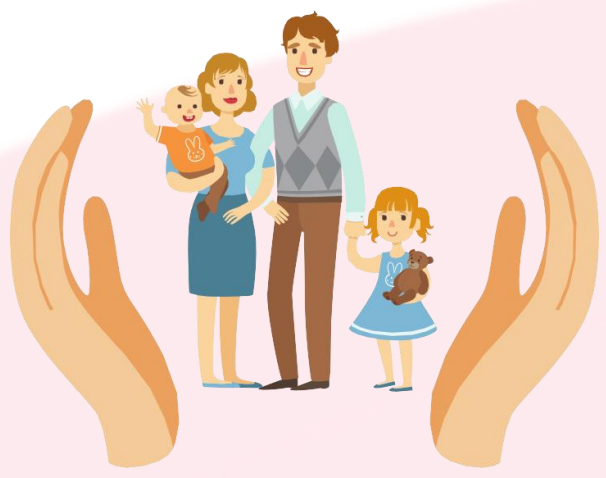
Y cyfryngau cymdeithasol a gwefannau yw'r ffordd orau o gasglu gwybodaeth gan fod opsiwn cyfieithu.

"Nid yw gwasanaethau yn cael eu hysbysebu yn dda iawn, dyw pethau ddim yn cael eu hyrwyddo'n dda."

"Dydyn ni ddim yn effro i'r grwpiau i deuluoedd yn ein hardal leol"

"O ran posibiliadau i blant, rydyn ni'n cymryd awgrymiadau gan gydweithwyr yn y gwaith."





## **Beth sydd nesaf?**



**Mae gwybodaeth yn cael ei rhannu gyda gweithwyr proffesiynol y Blynyddoedd Cynnar sy'n datblygu Model Cyfathrebu Rhanbarthol.**

**Bydd rhieni'n cael eu gwahodd i weithdy lle bydd cyfle iddyn nhw lunio'r Model Cyfathrebu Rhanbarthol.**

**Bydd y model cyfathrebu rhanbarthol yn arwain carfanau'r Blynyddoedd Cynnar mewn ffyrdd i gynnwys rhieni wrth lunio a darparu gwasanaethau.**

